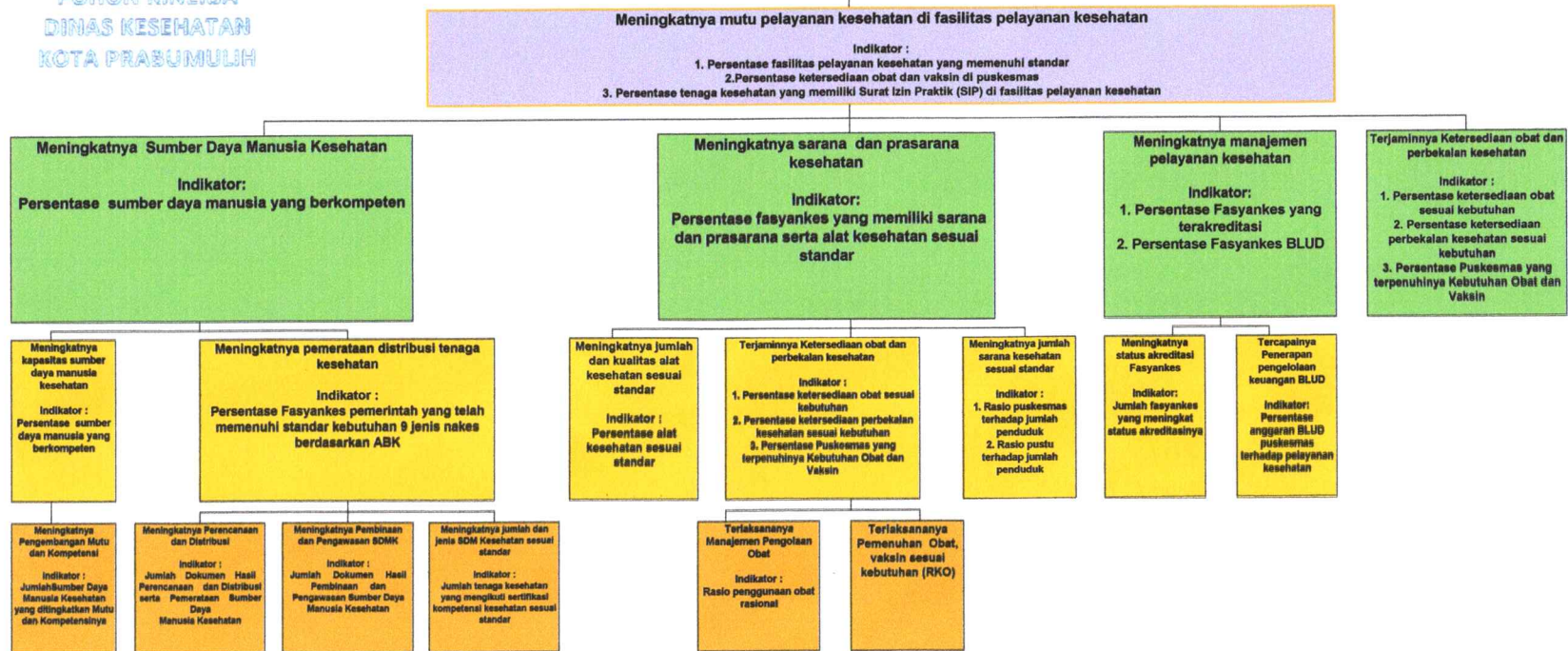


**POHON KINERJA
DINAS KESEHATAN
KOTA PRABUMULIH**

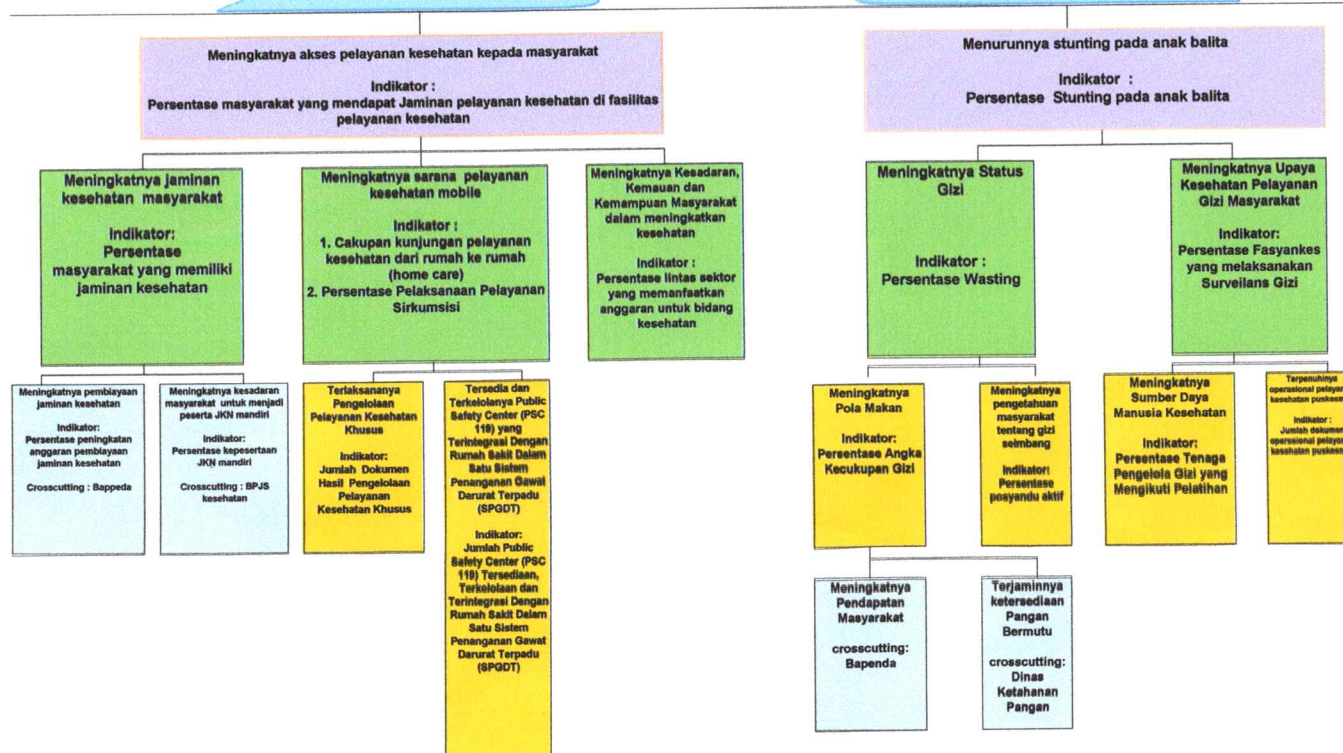


Plt. Kepala Dinas Kesehatan
Kota Prabumulih

dr. Hesti Widyaningsih, MM.
Pembina Tk. I
NIP. 19781001 200804 2015

TUJUAN DINAS KESEHATAN KOTA PRABUMULIH
Meningkatnya Derajat Kesehatan Masyarakat

INDIKATOR KINERJA :
Uraian Harapan Hidup



TUJUAN DINAS KESEHATAN KOTA PRABUMUHUN
Meningkatnya Derajat Kesehatan Masyarakat
INDIKATOR KEBERUSAHAAN
Uraian Mewujudkan Hidup

Menurunnya Angka kematian
Indikator :
1. Angka Kematian Bayi (AKB)
2. Angka Kematian Ibu (AKI)

Meningkatnya Upaya Kesehatan Masyarakat (UKM) dan Upaya Kesehatan Perorangan (UKP) Pada Bayi
Indikator :
Persentase Indikator standar pelayanan kesehatan anak yang mencapai target

Meningkatnya Upaya Kesehatan Masyarakat (UKM) dan Upaya Kesehatan Perorangan (UKP) Pada Ibu
Indikator :
Persentase indikator standar pelayanan kesehatan ibu yang mencapai target

Meningkatnya Cakupan Imunisasi
Indikator :
Persentase Desa UCI

Meningkatnya Pelayanan Kesehatan Anak
Indikator :
1. Persentase bayi baru lahir yang mendapat pelayanan kesehatan sesuai standar
2. Persentase anak balita mendapatkan pelayanan kesehatan sesuai standar
3. Persentase anak usia pendidikan dasar mendapat skrining kesehatan sesuai standar

Menurunnya penyakit infeksi pada anak
Indikator:
Insiden rate penyakit pada balita (TB anak, diare, pneumonia, campak)

Meningkatnya Pelayanan Kesehatan Ibu
Indikator :
1. Persentase ibu berhasil mendapat pelayanan persalinan sesuai standar
2. Persentase ibu hamil yang mendapat pelayanan antenatal sesuai standar
3. Persentase kunjungan Nifas KF 3

Meningkatnya Pelayanan KB
Indikator :
Persentase KB aktif

Meningkatnya kesadaran masyarakat untuk imunisasi
Indikator:
Persentase kunjungan posyandu

Pengelolaan vaksin yang benar
Indikator :
Persentase bayi mendapatkan imunisasi dasar lengkap

Meningkatnya kompetensi vaksinator
Indikator:
Jumlah vaksinator yang ditingkatkan kompetensinya

Meningkatnya manajemen terpadu balita sakit
Indikator :
Cakupan balita yang ditatalaksana manajemen terpadu balita sakit (MTBB)

Meningkatnya pengetahuan keluarga tentang kesehatan anak balita
Indikator :
Persentase kunjungan posyandu

Meningkatnya kesadaran tentang kesehatan ibu
Indikator :
Capaian K1 dan K4

Ketersediaan sarana pelayanan
Indikator :
Persentase ketersediaan sarana kesehatan

Meningkatnya keberlangsungan pemakaian kontrasepsi
Indikator:
Persentase Drop Out
Crosscutting : DPPKBPPPA

Meningkatnya pemahaman tentang KB
Indikator:
Persentase sikap masyarakat Setuju KB
Crosscutting : DPPKBPPPA

Meningkatnya ketersediaan alat dan obat kontrasepsi
Indikator:
Persentase Penyediaan Alat dan Obat Kontrasepsi
Persentase AlasObat Kontrasepsi terdistribusi
Crosscutting: DPPKBPPPA

Ketersediaan vaksin sesuai kebutuhan
Indikator :
Persentase ketersediaan vaksin

Meningkatnya KIE
Indikator:
Tingkat pengetahuan masyarakat

Meningkatnya kerja sama lintas sektor
Indikator :
Jumlah kerjasama yang terbentuk

Meningkatnya pengetahuan petugas pengelola vaksin
Indikator :
% pengelola beresertifikat

Meningkatnya sarana pengelolaan vaksin
Indikator :
% sarana pengelolaan vaksin sesuai standar
Meningkatnya pengetahuan petugas pengelola vaksin
Indikator :
% pengelola bersertifikat

TUJUAN DINAS KESEHATAN KOTA PRABUMUHIM
Meningkatnya Derajat Kesehatan Masyarakat

INDIKATOR KINERJA :
Uda Harapan Hidup

Menurunnya angka kesakitan

- Indikator :
1. CDR TB
2. Persentase Orang Dengan HIV-AIDS yang menjalani Terapi ARV (ODHA On ART)

Meningkatnya Layanan Kesehatan Pengendalian Penyakit

Indikator :
Persentase indikator standar pelayanan minimal dalam pelayanan pengendalian penyakit yang tercapai target

Meningkatnya Penyelidikan epidemiologi/ Surveillance

Indikator:
Persentase desa / kel KLB ditangani kurang dari 24 jam

Meningkatnya sistem kewaspadaan dini
Indikator :
W2 < 24 jam

Meningkatnya penanganan kasus KLB/bubuh
Indikator :
Persentase kasus KLB/bubuh yang ditanggulangi sesuai standar

Meningkatnya puskemas yang merespon peringatan dini KLB (Alert Status)
Indikator :
Persentase puskesmas yang merespon peringatan dini KLB (Alert Status)

Meningkatnya upaya Perubahan pola hidup masyarakat
Indikator :
1. Persentase puskemas melaksanakan kesehatan olahraga
2. Persentase implementasi germas

Adanya regulasi
Indikator:
Jumlah regulasi

Meningkatnya upaya promosi kesehatan
Indikator:
Persentase peningkatan pengetahuan masyarakat

Tersedianya sarana deteksi dini
Indikator:
Persentase ketersediaan sarana deteksi dini sesuai kebutuhan

Tersedianya petugas yang terlatih
Indikator:
Jumlah petugas dan kader pemantau terlatih

Meningkatnya Deteksi Dini Penyakit Menular Langsung

Indikator:
1. Persentase orang berisiko terinfeksi HIV mendapatkan pemeriksaan HIV sesuai standar
2. Persentase orang terduga TB mendapat pelayanan TB sesuai standar
3. Persentase penemuan kasus penyakit menular langsung (Pneumonia, kusta, DBD, malaria)

Meningkatnya kemampuan petugas deteksi dini
Indikator :
Persentase petugas bersertifikasi

Meningkatnya ketersediaan sarana deteksi dini
Indikator :
Persentase alat deteksi dini tersedia

Meningkatnya kesadaran masyarakat untuk memeriksakan diri
Indikator :
Jumlah masyarakat yang melakukan pemeriksaan diri

Meningkatnya upaya rehabilitasi penderita ODGJ dan Napza
Crosscutting :
Dinas sosial

Meningkatnya kualitas petugas dalam mentoring dan memberi layanan kesehatan
Indikator :
Jumlah ODGJ yang terjangkit

Meningkatnya Layanan Kesehatan Pencegahan Penyakit

Indikator :
Persentase indikator standar pelayanan minimal dalam pelayanan pencegahan penyakit yang tercapai target

Meningkatnya Deteksi Dini Penyakit Tidak Menular

Indikator :
1. Persentase Orang Usia Produktif yang mendapatkan pelayanan kesehatan sesuai standar

Meningkatnya sarana publik yang memenuhi syarat kesehatan

Indikator :
1. Persentase tempat pengolahan makanan (TPM) yang memenuhi syarat
2. Persentase tempat-tempat umum yang memenuhi syarat kesehatan

Meningkatnya kualitas industri rumah tangga pangan
Indikator :
Persentase RTP yang memiliki sertifikat

Meningkatnya pengawasan perubahan lingkungan
Indikator :
1. Persentase DAMU yang dipaparkan kesehatan lingkungan

Meningkatnya pengetahuan pengelola makanan minuman yang mempunyai sertifikat
Indikator :
Persentase pengelola makanan minuman yang mempunyai sertifikat

Meningkatnya RSE
Indikator :
Tingkat pengetahuan masyarakat

Meningkatnya kualitas makanan dan minuman yang diproduksi
Indikator :
Persentase makanan dan minuman yang memenuhi syarat kesehatan

TUJUAN DINAS KESEHATAN KOTA PRABUMULIH
 Meningkatkan akuntabilitas penyelenggaraan perangkat daerah
INDIKATOR KINERJA : Nilai SAKIP Dinas Kesehatan

Meningkatnya akuntabilitas kinerja dan keuangan perangkat daerah
 Indikator :
 1. Nilai SAKIP
 2. Persentase tindak lanjut temuan laporan hasil pengawasan (TL TLHP)

Meningkatnya pelayanan penyelenggaraan perangkat daerah
 Indikator :
 Nilai Survey Kepuasan Masyarakat

